

## TRIX 600

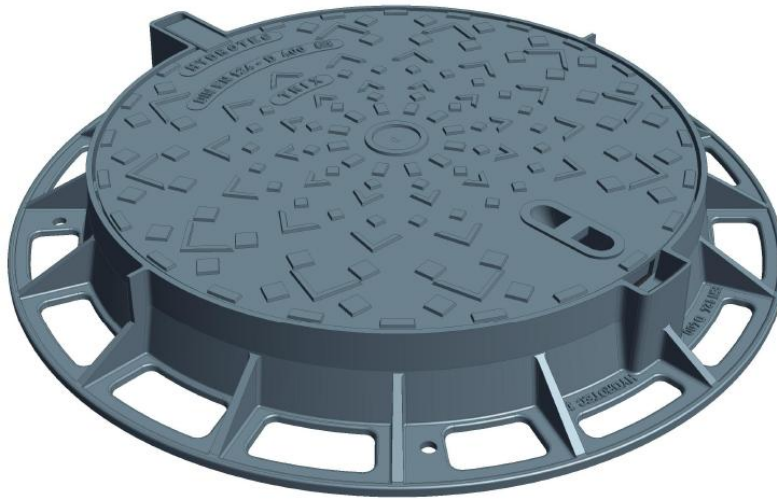


ISO 9001-2000

Norm  
Standard  
**DIN  
EN124**



Klasse  
Class  
**D400**



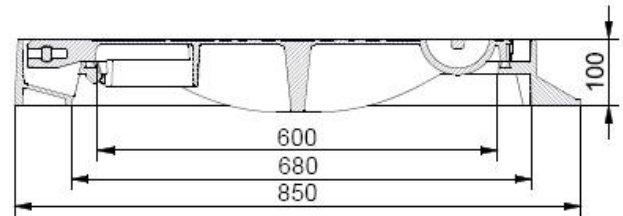
### TRIX

Solutia inteligenta din punct de vedere al sigurantei, tehnologiei si ergonomiei. Clasa de sarcina D400 pentru utilizarea in zona de rulare a drumurilor pentru toate tipurile de vehicule.

sistem inchidere tip arc  
"click elastic" in 3 puncte

### Sistem inchidere

- sistem inchidere automat tip arc / "click elastic" cu 3 tije
- datorita pozitionarii punctelor de inchidere capacul este centrat si fixat in rama



### Balama

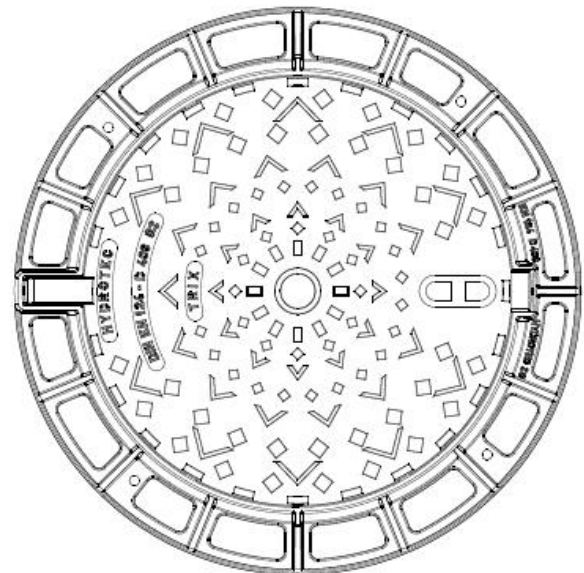
- deschidere usoara ergonomica a capacului
- 120° pozitie inspectie,
- 90° pozitie ridicare si blocare impotriva inchiderii accidentale a capacului

### Garnitura

- garnitura etansare ce poate fi inlocuita "HYDROprene" / Polychloroprene conform standardului DIN 53505
- durata de viata mare, stabilitate marita pentru incarcari extreme

### Optiuni

- exterior rama 785 mm
- capac ventilat
- rama patrata 850 mm
- sistem protectie antifurt = TRIXprotect
- inchidere suplimentara cu cheie speciala



Änderungen vorbehalten! / subject to alterations in measurement and design!

Cod  
Reference

894 004

Clasa de sarcina  
Class

D 400

Material

EN-GJS-500-7

Greutate  
Weight

ca. 61 kg